

ANTICIPAZIONI



EUROPA 1600/1815

Victoria&Albert Museum, Londra
Cromwell Road
Inaugurazione il 7/12

Due secoli di storia europea visti in sequenza, attraverso fantastici oggetti (oltre il migliaio) di un lusso quotidiano. Il museo ha speso 12,5 milioni di sterline per adeguare un'ala nuova, sette sale che raccolgono veri tesori di alto artigianato.

IL BARDO DI TUNISI

Museo archeologico, Aquileia
Via Roma, 1
Dal 6/12 al 31/01/2016

Il museo tunisino ferito dall'incursione dei terroristi che uccisero molti visitatori. La

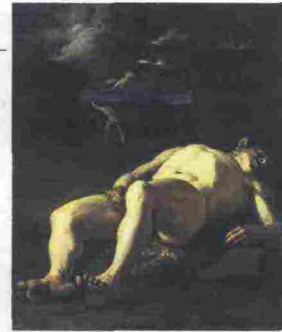


solidarietà del nostro di Aquileia (città che in tempi antichi fu luogo di convivenza tra religioni) arriva in soccorso con un gesto concreto e di comunione. La mostra sottolinea radici comuni tra civiltà del Nord Africa in epoca romana e quella dell'Adriatico.

ALFONS MUCHA

Palazzo Reale, Milano
Piazzetta Reale
Dal 10/12 al 20/03/2016

Il movimento Liberty si propagò in Europa a fine 800, con un'onda che proveniva da Parigi. Tra gli artefici, il moravo Mucha, che raffigurando l'attrice Sarah Bernhardt su poster in uno stile "nuovo", raccolse successi. A Parigi vedremo circa 150 sue opere, dai disegni alle ceramiche ai tessuti.



GUERCINO

Castello Estense, Ferrara
Piazza Castello
Dal 5 al 13/12

Solo pochi giorni per ammirare un'opera inedita (*Caino e Abele*) che gli storici dell'arte attribuiscono al Guercino. Un dipinto drammatico che mette in relazione due corpi, uno lontano e l'altro vicinissimo e i piedi di quest'ultimo sono di stampo caravaggesco.

IL SARTO DI MORONI

Accademia Carrara, Bergamo
Piazza Giacomo Carrara, 82
Dal 4/12 al 28/02/2016

La grande mostra allestita l'anno scorso alla Royal Academy poteva contare su questo dipinto che il museo inglese ha in collezione e che ora presta a Bergamo, dove, alla Carrara c'è una sala dedicata al grande maestro. Moroni passò dalla ritrattistica di soggetti della nobiltà ad altri invece di carattere popolano.



GUIDO RENI E I CARRACCI

Palazzo Fava, Bologna
Via Manzoni, 2
Dal 5/12 al 13/03/2016

Durante il suo mandato come Legato pontificio (1637/40) il cardinale Sacchetti raccolse opere dei maestri emiliani (Caracci, Reni, Albani...) da portare a Roma. E dalla Pinacoteca Capitolina (fondata nel 700 da papa Lambertini e oggi in restauro) tornano ora a Bologna.

© RIPRODUZIONE RISERVATA